

# De Laroussilhe Informatique

CONSEIL – DEVELOPPEMENT – FORMATION



Des logiciels de gestion pour  
petites, moyennes et grandes entreprises.

# Qui sommes nous

De Laroussilhe Informatique conçoit, développe et met en œuvre des logiciels spécialisés pour les Maisons d'Édition et les entreprises gérant des relations publiques.

Avec plus de 20 ans d'expérience, notre entreprise développe un partenariat et une collaboration étroite avec ses clients ce qui nous a permis de réaliser des logiciels aux attentes de nos clients.

Notre politique est de répondre à l'ensemble des besoins de nos clients, nous proposons des solutions dans les domaines de :

- La gestion des Droits d'Auteur
- La gestion des Cessions de droits
- La gestion des services de Presse et des relations publiques

Nos solutions sont disponibles selon différentes versions. Conçus par des informaticiens, nos logiciels offrent la souplesse attendue par les professionnels de l'Édition dans le respect des spécificités du métier. Nous configurons le logiciel pour qu'il s'adapte à l'activité de nos clients.

Le savoir faire de de Laroussilhe Informatique s'appuie sur trois points :

- Des compétences diversifiées en informatique
- Un service réactif et de proximité
- Une garantie d'évolution

Constamment à l'écoute de nos clients, nous attachons une grande importance à répondre à leurs besoins de manière réactive et innovante.

Ainsi nos produits évoluent en fonction de leurs besoins et de leurs suggestions : chaque logiciel est personnalisé afin de s'adapter aux spécificités et aux contraintes de nos clients.

Nous accompagnons nos clients, depuis l'analyse, qui permet de vérifier la parfaite adéquation du produit vers leurs projet, jusqu'à la mise en place et l'utilisation quotidienne.

# Informations générales sur notre société

## Statut juridique

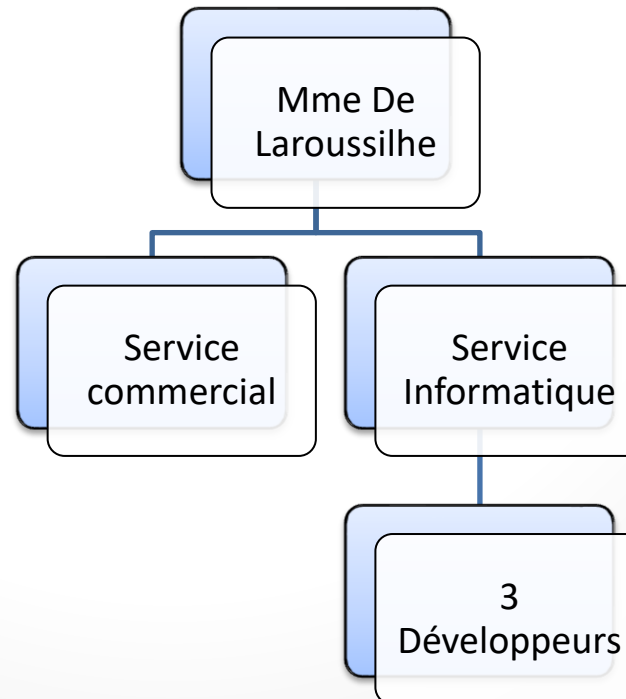
- ▶ Date de création: 1986
- ▶ Structure juridique: SARL
- ▶ Capital: 46 100 €

## Direction générale

- ▶ Directrice Générale: Anne-Lise De LAROUSSILHE
- ▶ Service Commercial: Jane HENNEBOIS
- ▶ Service Informatique: Flavien BONNEFOY

## Effectifs de l'entreprise

- ▶ Service Informatique: 3 personnes
- ▶ Service Commercial: 1 Personne



# Atouts de nos logiciels

## S'intègrent dans votre entreprise

Grâce à leurs nombreuses interfaces paramétrables, nos logiciels permettent l'échange de données en toute facilité.  
A partir de votre système informatique existant, l'intégration de vos données se fait en toute simplicité.

## Des informations dispersées

Grâce au module d'importation des données depuis n'importe quelle source, vous récupérez des informations dispersées pour organiser, enrichir et consolider votre base de données.

## Des logiciels modulables et évolutifs

Nos logiciels évoluent en même temps que nos clients, ce qui assure une adéquation parfaite avec leur fonctionnement.  
Ils sont aussi flexibles et modulables, ainsi si vous avez besoin de fonctions personnalisées, c'est vous qui les définissez.

## Des logiciels sur mesure

Chaque Maison d'édition ou Entreprise est unique, de part son fonctionnement, son savoir-faire et son expérience. Les besoins sont donc spécifiques.  
Chez De Laroussilhe Informatique, nous garantissons un logiciel correspondant parfaitement aux exigences de nos clients.

## Des mise à jours constantes

Nos clients reçoivent des mise à jours constantes de nos logiciels afin d'en améliorer son efficacité.

*Nos logiciels s'adaptent à toutes les entreprises, ils peuvent être personnalisés pour répondre aux besoins de l'entreprise suivant ses méthodes de travail habituelles.*

# Nos offres de logiciels

Logiciel Ges-Droits	Logiciel Modulo	Logiciel Spirale
		
Logiciel de Gestion des Droits d'Auteur	Logiciel de Cession de Droits	Logiciel de gestion de contact

Tous nos logiciels possèdent un corps commun, adaptable à chacun de vous en fonction de votre secteur d'activité et de vos besoins.

## Connaissance

- Savoir faire
- Développement

## Adaptabilité

- Secteurs Activité/  
Besoins
- Petite/Moyenne  
et grosse entreprise

## Evolutivité

- Monoposte / Réseau
- Modules optionnels

# Ges-Droits: Gestion des Droits d'Auteur

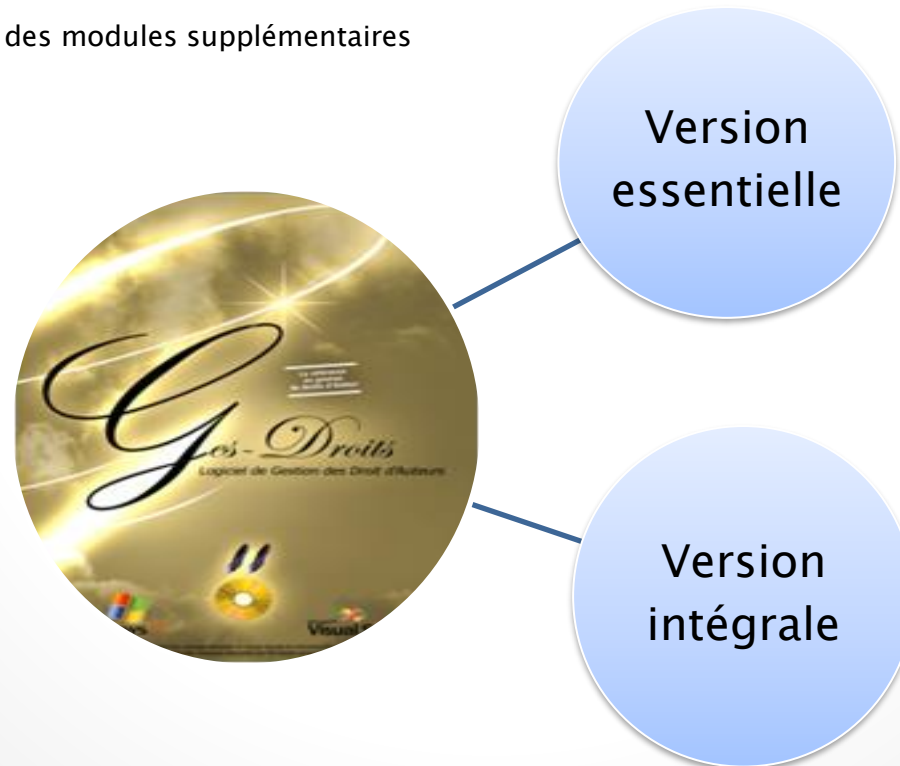
**GES-Droits** concerne la gestion des droits d'Auteur librairie et dérivés et des droits forfaitaires.

GES-Droits permet d'effectuer des calculs de provisions mensuelles à des fins de reporting, des calculs de droits d'auteur, d'éditer l'ensemble des déclarations sociales et fiscales obligatoires.

Le logiciel Ges-Droits traite toutes les fonctionnalités relatives aux contrats, à la gestion des droits, aux calculs de royalties ...

Ges-Droits est proposé en deux versions:

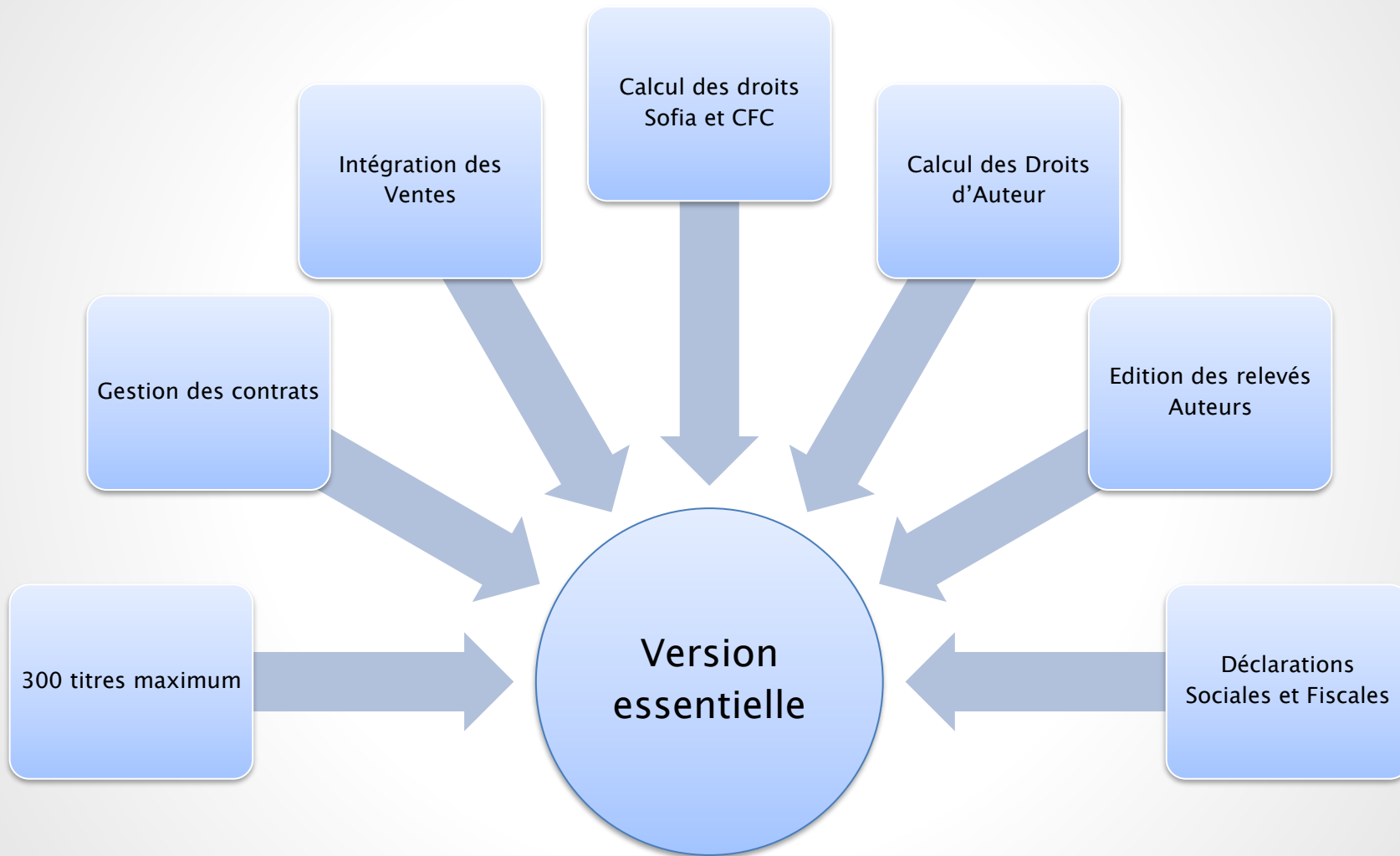
- La version essentielle qui est une version standard
- La version intégrale qui comprend des modules supplémentaires



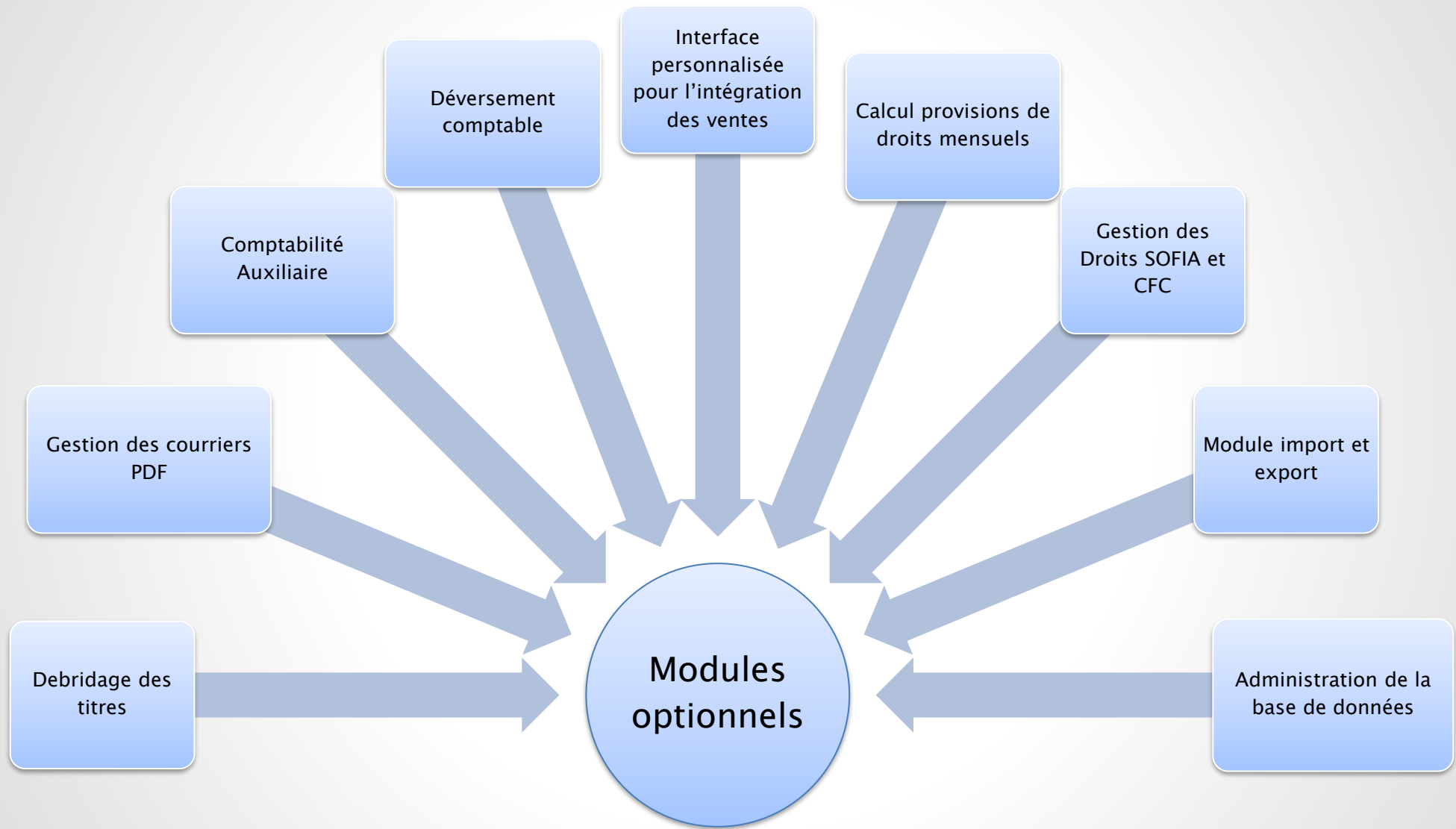
Les différentes fonctionnalités de la version essentielle sont compris dans la version intégrale



# Ges-Droits: Version essentielle



# Modules optionnels pour la version essentielle

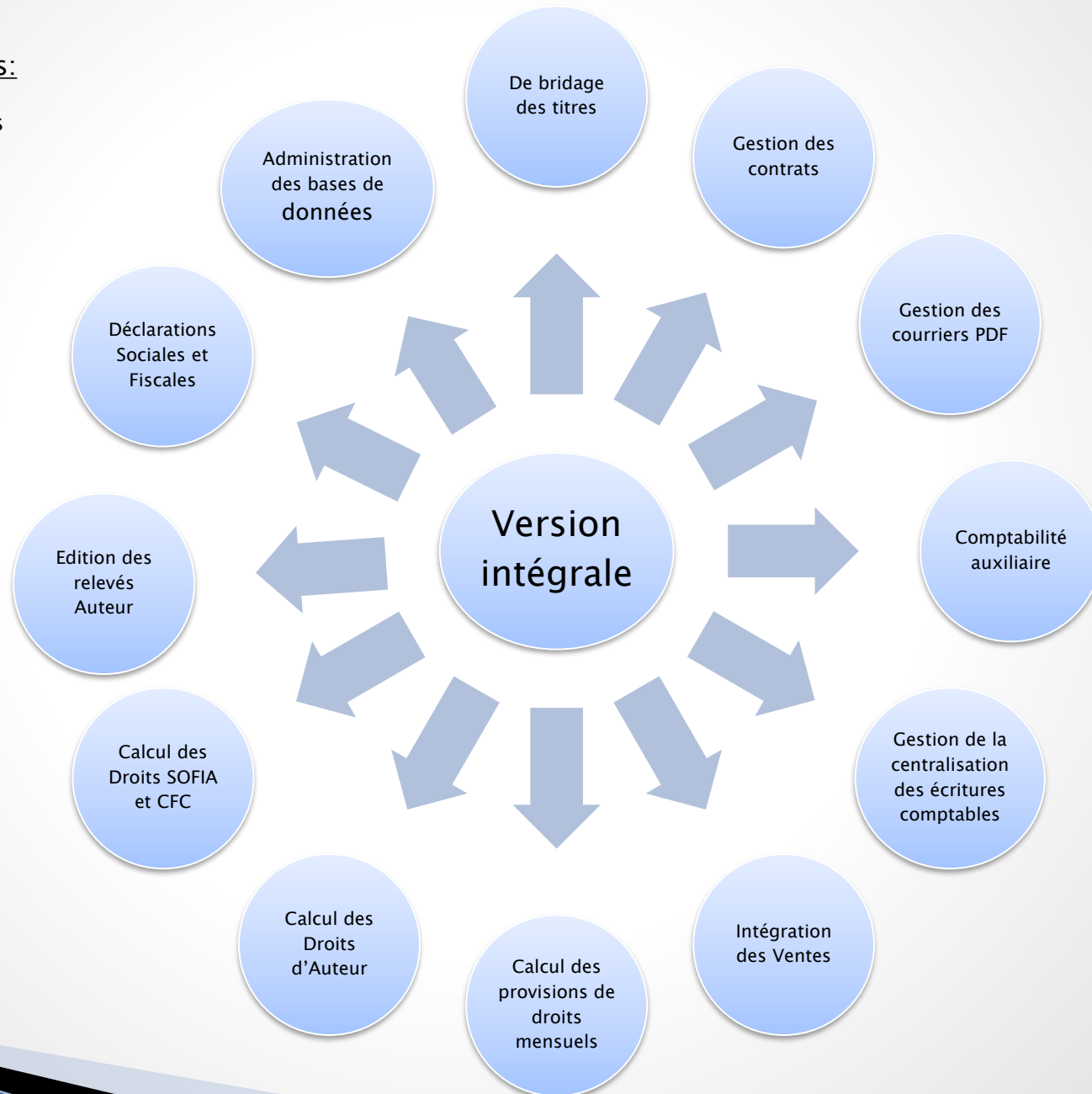




# Ges-Droits: Version Intégrale

## Les modules nécessitant un devis:

- Calcul des droits d'Auteur spécifiques
- Personnalisation des relevés Auteurs



# Modulo: Gestion des Cessions de droits

Modulo est un outil utilisé par les Maisons d'Éditions pour vendre des droits sur des articles tels que les livres, les revues....

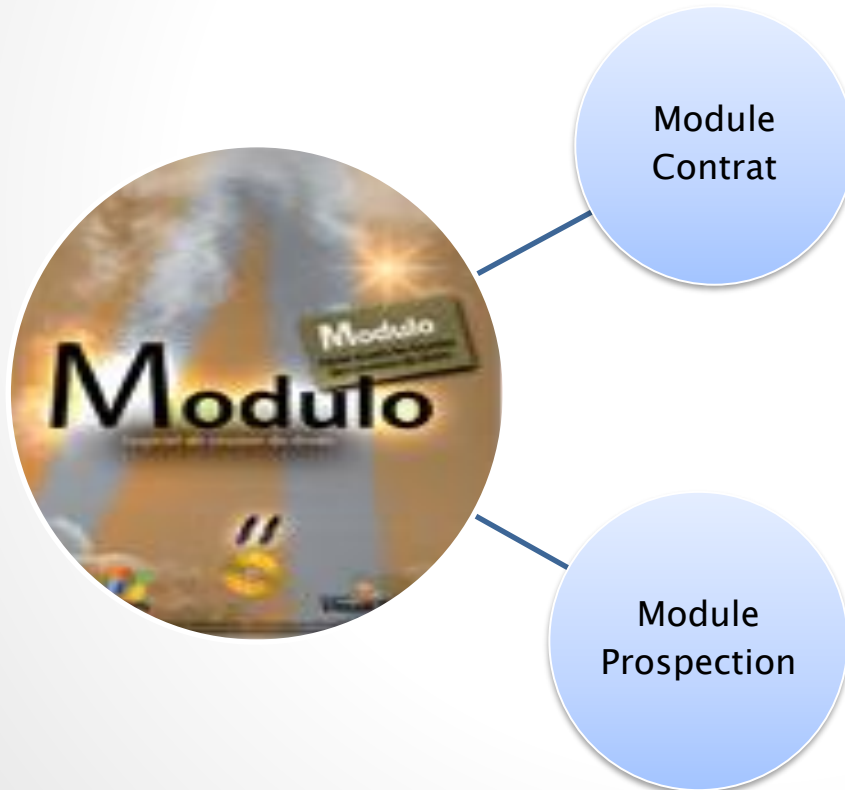
Modulo concerne la gestion des Cessions de Droits de tous types : étranger, poche, club ,audiovisuel... etc.

Modulo est un outil simple et intuitif qui permet d'organiser en quelques minutes des actions de prospections ciblées et de les suivre.

C'est un produit qui offre un suivi complet des prospections, des contrats, des règlements, des actions en cours et qui permet d'éditer des bilans d'activité.

Ce logiciel facilite la gestion des opérations de cessions de droits, de prêt ou de vente.

Modulo peut être intégré facilement dans un environnement de système existant.



## Le module contrat:

La gestion des contrats est l'un des principaux éléments dans le domaine de l'édition.

Ce module vous permet une vision complète et instantanée sur vos contrats. Il enregistre toutes les données nécessaires aux contrats.

## Le module prospection:

Une gestion dynamique impose une recherche permanente de nouveaux clients par l'exploitation de fichiers prospects.

Il est possible d'expédier des e-mails, individuels ou en nombre, depuis le fichier prospects

Modulo peut être modifié en fonction de vos besoins.

# Spirale: Gestion de Contacts

Spirale concerne la gestion des relations Presse et des relations Publiques.

Spirale sert à gérer facilement ces relations au travers d'une interface simple, conviviale et intuitive.

Ce logiciel permet de répertorier et de classer les contacts dans une base de données partagée et de les retrouver selon divers critères. Ce logiciel vous permet de disposer d'une base de contacts structurée, sécurisée et accessible facilement.

Consulter, actualiser et enrichir facilement les profils de ses contacts, c'est possible avec Spirale.

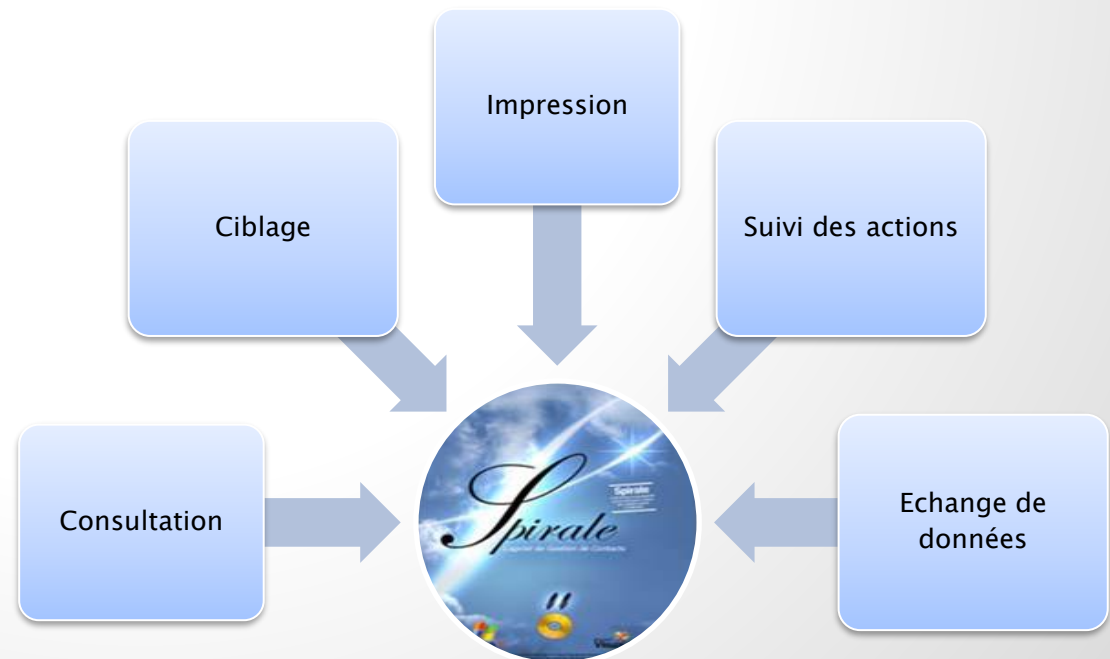
Spirale est prévu pour tout ce qui est lié à l'édition au sens large (édition de disques, de livres, de parfums).

C'est un produit qui offre une vue complète de chacun de vos clients et prospects. La gestion et le suivi des actions de prospections sont simplifiés grâce à l'amélioration de la connaissance de vos contacts.

Spirale peut être adapté exactement selon vos souhaits, selon votre secteur d'activité. On ne raisonne pas de la même façon en relations publiques et/ou en relations presse en collectivité locale que dans l'industrie du luxe.

## Spirale pour qui ?

- Les relations publiques
- Les relations Presse
- Les libraires
- Les commerciaux (directeur commerciaux et représentants)



# *Notre service clients*

Toute notre équipe se mobilise pour apporter ses services afin d'aider à l'utilisation des logiciels.  
Nous vous accompagnons aussi bien lors de la phase de la mise en place que dans l'exploitation quotidienne du système.

Vous bénéficiez de:

- ▶ L'analyse et du développement
- ▶ L'installation du logiciel et son paramétrage
- ▶ La formation des utilisateurs
- ▶ L'assistance
- ▶ La maintenance



# *Nos références clients*

## Les maisons d'Éditions :

### France :

Groupe Centre France, Autrement, Calmann-Lévy, Dargaud, Le Livre de poche, Edition Scientifique et Médicales Elsevier, E.T.A.I, Groupe Fleurus, Editions Flammarion, Les Humanoïdes Associés, Lattes, Editions Métailié , Fler, Stock, Editions Viviane Hamy, Reed Business Information, Eres, Wolters Kluwer, Nouveau Monde Editions, Auzou Editions, Fabert Editions, NewsMed, Initiatives Santé, John Libbey Eurotext, Groupe La Martinière Le Seuil, Editions du Moniteur, Play Bac, Editions Sutton, Les belles lettres, Klincksieck, Legalib, Vigot .....

### Belgique :

Dupuis, Dargaud Benelux, Le Lombard, Editions Mardaga.

## Divers :

Groupe Radio France, Christian Dior, Christian Lacroix, INSERM, EDF CNEN, Groupe Fagor Brandt.

# De Laroussilhe Informatique

**Siege social**  
4, rue des écoles  
37210 VOUVRAY

Téléphone: 02 47 52 26 98

Site Web: [www.delaroussilhe.com](http://www.delaroussilhe.com)

E-mail: [contact@delaroussilhe.com](mailto:contact@delaroussilhe.com)